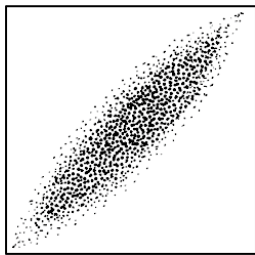


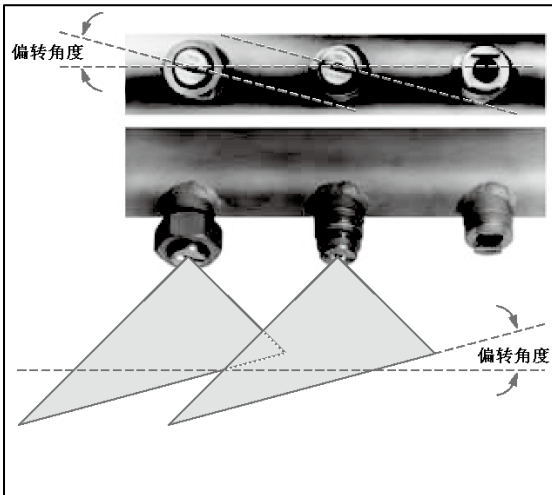
燕尾槽组合式扇形喷嘴 - FSUN-S 系列

用途:适用于钢铁、造纸行业冷却,清洗和润滑

FSUN-S系列

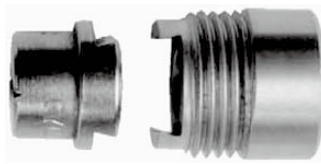


角度偏转



FSUN-S 系列喷嘴, 燕尾槽位置和喷嘴扇面之间存在角度偏转, 方便喷嘴排布, 以实现均匀的喷射面
 3/8 英寸的喷嘴 : 偏转角度为 5°
 3/4 英寸的喷嘴 : 偏转角度为 15°
 1-1/4 英寸的喷嘴 : 偏转角度为 15°
 如果不需要偏转, 订购时请特别说明

连接方式



燕尾槽焊接底座



喷嘴



螺母

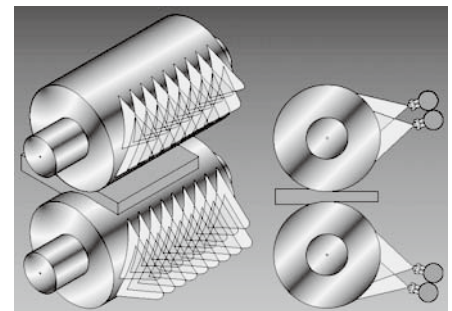


设计特点

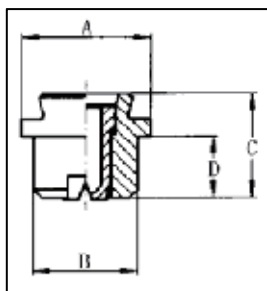
- 喷嘴尾部带有燕尾槽, 可以自对位
- 喷嘴安装和更换方便快捷
- 喷雾分布呈抛物线型, 通过相邻喷嘴的合理分布, 可以形成均匀的喷射面
- 具有较大的冲击力, 用于提高清洗和冷却的效率
- 喷射角度从 20° 到 120°
- 燕尾槽与喷嘴扇面存在固定偏转角度, 方便喷嘴排布, 以形成均匀的喷射面
- 喷嘴底座焊接在管座上, 连接螺母尺寸有 3/8 英寸, 3/4 英寸和 1-1/4 英寸。

一般应用

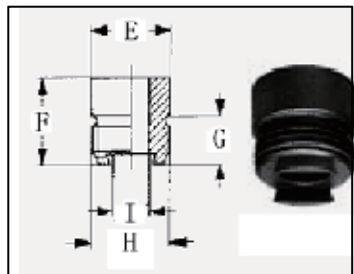
- 造纸行业毛毯网布清洗喷淋杆
- 钢铁行业轧辊冷却集管
- 钢铁行业连铸冷却集管
- 表面处理用清洗集管



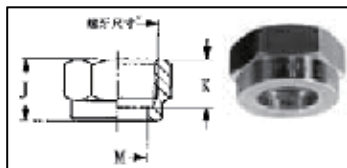
轧辊冷却应用示意图

外形尺寸


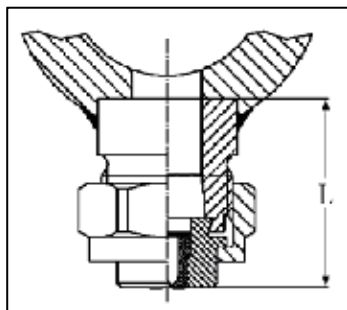
喷嘴



焊接底座



螺母



	结构尺寸	3/8英寸	3/4英寸	1-1/4英寸
喷嘴尺寸	A (mm)	φ14.8	φ24	φ38.5
	B (mm)	φ12	φ20	φ32
	C (mm)	12	14	22
	D (mm)	7	8	13.5
焊接底座尺寸	E (mm)	17	27	42
	F (mm)	18	27	40
	G (mm)	10	14	21
	H (Inch)	G3/8"	G3/4"	G1-1/4"
	I (mm)	7.5	14	21
螺母尺寸	J (mm)	12.5	16	27
	K (mm)	10	13	21
	M (mm)	12.8	20.1	32.2
总长	L (mm)	27	38	58
	净重(g)	56	160	620

订购信息
FSUN-S-4 - 120 - 3/8 - SS

 喷嘴
型号

 喷射
角度

 连接螺
母尺寸

 材料
代码

材料代码:

SS : 304 不锈钢

316SS : 316 不锈钢

BRASS: 黄铜

喷射角度:

20° , 30° , 45° , 60° ,

75° , 90° , 120°

性能参数

连接螺母尺寸 (英寸)			喷射角度 (5 巴压力下) 20° , 30° , 45° , 60° , 75° , 90° , 120°	喷嘴 等效 孔径 (mm)	流量 L/min @ 压力 bar					
3/8	3/4	1-1/4			0.5 巴	1.0 巴	2.0 巴	3.0 巴	5.0 巴	10 巴
•			FSUN-S-0.6	0.8	0.2	0.3	0.4	0.5	0.6	0.9
•			FSUN-S-1	1.0	0.3	0.5	0.6	0.8	1.0	1.4
•			FSUN-S-1.5	1.2	0.5	0.7	1.0	1.2	1.5	2.1
•			FSUN-S-2	1.4	0.6	0.9	1.3	1.6	2.0	2.8
•			FSUN-S-2.5	1.5	0.8	1.1	1.6	1.9	2.5	3.5
•			FSUN-S-3	1.7	1.0	1.3	1.9	2.3	3.0	4.2
•			FSUN-S-4	2.0	1.3	1.8	2.5	3.1	4.0	5.6
•			FSUN-S-5	2.2	1.5	2.2	3.2	3.9	5.0	7.1
•			FSUN-S-6	2.5	1.9	2.7	3.8	4.6	6.0	8.5
•			FSUN-S-7.5	2.7	2.4	3.4	4.7	5.8	7.5	10.6
•	•		FSUN-S-10	3.0	3.2	4.5	6.3	7.8	10.0	14.1
•	•		FSUN-S-13	3.5	4.1	5.8	8.2	10.1	13.0	18.4
•	•		FSUN-S-16	4.0	5.1	7.2	10.1	12.4	16.0	22.6
•	•		FSUN-S-20	4.5	6.3	8.9	12.7	15.5	20.0	28.3
•	•		FSUN-S-25	5.0	7.9	11.2	15.8	19.4	25.0	35.4
	•		FSUN-S-32	5.5	10.1	14.3	20.2	24.8	32.0	45.3
	•		FSUN-S-40	6.0	12.7	17.9	25.3	31.0	40.0	56.6
	•		FSUN-S-50	7.0	15.8	22.4	31.6	38.7	50.0	70.7
	•	•	FSUN-S-63	8.0	19.9	28.2	39.8	48.8	63.0	89.1
	•	•	FSUN-S-80	9.0	25.3	35.8	50.6	62.0	80.0	113.1
	•	•	FSUN-S-100	10.0	31.6	44.7	63.2	77.5	100.0	141.4
	•	•	FSUN-S-130	11.0	41.4	58.1	82.2	100.7	130.0	183.8
	•	•	FSUN-S-160	12.0	50.0	71.6	101.2	123.9	160.0	226.3
		•	FSUN-S-200	13.0	63.2	89.4	126.5	154.9	200.0	282.8
		•	FSUN-S-250	15.0	79.1	111.8	158.1	193.7	250.0	353.6

注: 如果焊接底座需要特殊长度, 请另外标注。

我公司还可以提供带圆弧的焊接底座, 如需要, 请与我公司联系。

扇形喷嘴