

15°、30° 窄角实心圆锥形喷嘴

用途:适用于通用行业的清洗、冷却、喷涂等应用



实心喷嘴

G系列

可拆卸帽盖，内螺纹连接



GG系列

可拆卸帽盖，外螺纹连接



H

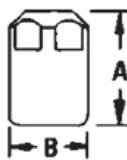
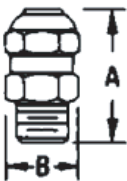
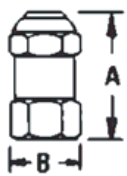
整体式B，内螺纹连接



设计特点

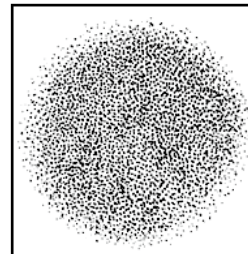
- 喷雾形状为 30 度和 15 度实心圆锥形状，喷射区域成实心圆状
- 喷雾颗粒细小且非常均匀
- 喷射冲击力相当强，非常适合各类清洗使用

外形尺寸



喷嘴型号	连接尺寸	A (mm)	B (mm)	不锈钢喷嘴净重(kg)
G 内螺纹	1/8	35.5	17.5	0.06
	1/4	43.0	20.6	0.09
	3/8	54.0	25.4	0.17
	1/2	66.5	31.8	0.31
	3/4	84.0	38.1	0.57
GG 外螺纹	1/8	39.0	17.5	0.06
	1/4	45.0	20.6	0.09
	3/8	55.5	25.4	0.17
	1/2	70.0	31.8	0.31
H 内螺纹	3/4	72	32	0.43
	1	92	38	0.57
	1-1/4	117	47.5	1.14

喷雾效果



一般应用

- 强力清洗
- 冷却
- 喷涂

推荐附件

拼合孔连接器



可替代螺纹焊接底座，有防泄漏垫圈，详见P111页。

可调球形接头



具有万向可调位置，方便控制喷嘴的喷射方向，详见P110页。

订购信息

1/4 GG - SS 1530

连接尺寸

喷嘴型号

材料代码

流量代码

材料代码:

SS : 304 不锈钢
 316SS : 316 不锈钢
 BRASS : 黄铜
 PVC : 聚氯乙烯
 TEF : 聚四氟乙烯

性能参数
15° 度窄角实心圆锥形喷嘴

连接尺寸	流量代码	喷嘴型号			等效孔径 (mm)	流量 L/min @压力bar										喷流角度		
		G	H	GG		0.7巴	1.5巴	2巴	3巴	4巴	5巴	6巴	7巴	10巴	20巴	0.3巴	3巴	7巴
1/8	1507	●		●	1.6	1.3	2.0	2.3	2.8	3.2	3.6	3.9	4.2	5.0	7.1	13°	15°	15°
	1514	●		●	2.4	2.7	3.9	4.5	5.5	6.4	7.1	7.8	8.4	10.1	14.3	13°	15°	15°
1/4	1530	●		●	3.2	5.7	8.4	9.7	11.8	13.7	15.3	16.7	18.1	22	31	13°	15°	15°
3/8	1550	●		●	4.4	9.5	14.0	16.1	19.7	23	25	28	30	36	51	13°	15°	15°
1/2	1590	●		●	5.6	17.2	25	29	36	41	46	50	54	65	92	13°	15°	15°
3/4	15150		●		7.5	29	42	48	59	68	76	84	90	108	153	13°	15°	15°
1	15280		●		9.9	53	78	90	111	128	143	156	169	200	285	13°	15°	15°
1-1/4	15430		●		12.3	82	120	139	170	196	220	240	260	310	440	14°	15°	15°
1-1/2	15630		●		15.1	120	176	205	250	290	320	350	380	455	640	14°	15°	15°
2	151150		●		20.2	220	320	370	455	530	590	640	700	830	1170	14°	15°	15°

性能参数
30° 度窄角实心圆锥形喷嘴

连接尺寸	流量代码	喷嘴型号			等效孔径 (mm)	流量 L/min @ 压力 bar										喷流角度		
		G	GG	H		1巴	2巴	3巴	4巴	5巴	6巴	7巴	10巴	15巴	20巴	0.5巴	1.5巴	6巴
1/8	3001	●	●		0.79	0.32	0.45	0.55	0.64	0.71	0.78	0.84	1.0	1.2	1.4	17°	30°	31°
	3002	●	●		0.79	0.57	0.81	0.99	1.1	1.3	1.4	1.5	1.8	2.2	2.5	17°	30°	32°
	3004	●	●		1.2	0.91	1.3	1.6	1.8	2.0	2.2	2.4	2.9	3.5	4.1	26°	30°	32°
	3007	●	●		1.6	1.6	2.3	2.8	3.2	3.6	3.9	4.2	5.0	6.2	7.1	23°	30°	30°
1/4	3009	●	●		2.0	2.1	2.9	3.6	4.1	4.6	5.0	5.4	6.5	7.9	9.2	23°	30°	30°
3/8	3014	●	●		2.4	3.2	4.5	5.5	6.4	7.1	7.8	8.4	10.1	12.4	14.3	25°	30°	30°
1/2	3030	●	●		3.2	6.8	9.7	11.8	13.7	15.3	16.7	18.1	22	26	31	26°	30°	31°
3/4	3050	●	●		4.4	11.4	16.1	19.7	23	25	28	30	36	44	51	26°	30°	31°
1	3070			●	5.2	16.0	23	28	32	36	39	42	50	62	71	27°	30°	30°
	30100			●	6.4	23	32	39	46	51	56	60	72	88	102	27°	30°	30°
1-1/4	30150			●	7.5	34	48	59	68	76	84	90	108	132	153	27°	30°	30°
	30200			●	8.7	46	64	79	91	102	112	121	144	177	205	27°	30°	30°
1-1/2	30250			●	9.5	57	81	99	114	127	140	151	180	220	255	27°	30°	30°
	30300			●	10.3	68	97	118	137	153	167	181	220	265	305	27°	30°	30°
2	30350			●	11.1	80	113	138	160	178	195	215	255	310	360	28°	30°	30°
	30400			●	11.9	91	129	158	182	205	225	245	290	355	410	28°	30°	30°
	30500			●	13.5	114	161	197	230	255	280	305	360	445	510	28°	30°	30°

注：如无特殊说明，连接尺寸，一般均为标准英制螺牙（BSPT）。如果需要美制螺牙（NPT），请另外标注。
如需非标喷嘴，请与我公司联系。