

单元组合式实心锥形喷嘴 - TG 系列

用途：适用于食品、钢铁、造纸等行业
清洗、喷涂和冷却等作用

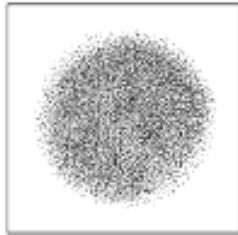


实心喷嘴

TG



喷雾形状



实心圆锥



方形

安装方式



连接本体
(内螺纹或外螺纹)

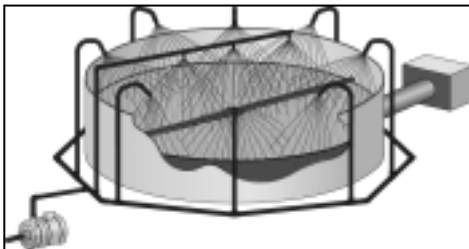
- ### 一般应用
- 清洗和漂洗
 - 喷雾涂层
 - 喷射冷却
 - 消泡
 - 化学喷洒
 - 压灰除尘

过滤器资料

等效喷孔口径	建议滤网目数
≤ 0.46 mm	200 目
0.47mm-0.79mm	100 目
≥ 0.80mm	50 目



过滤网 (选配)



- ### 设计特点
- 能够产生多种角度的实心喷雾和方形喷雾。
 - 喷雾水流均匀,液滴大小中等
 - 采用单元组合式连接方式,方便安装和更换
 - 可加装过滤网,易于清洗



TG 喷嘴



护圈

外形尺寸

	喷嘴型号	喷嘴长度 (mm)	六角直径 (mm)	净重 (kg)
	1/4T+TG	48.5	20.5	0.07
	1/4TT+TG	50	20.6	0.06

注：如无特殊说明，连接尺寸，一般均为标准英制螺牙（BSPT）。如果需要美制螺牙（NPT），请另外标注。如需特殊材质、特殊规格的喷嘴，请与我公司联系。



订购信息
1/4 TT - SS + TG 10-SS + 6051 - SS 50

连接本体 螺纹尺寸	连接本 体型号	材料 代码	喷嘴 型号	流量 编码	材料 代码	过滤器 编码	材料 代码	过滤器 目数
--------------	------------	----------	----------	----------	----------	-----------	----------	-----------

连接本体部分

TG 喷头部分

过滤器 (选配)

连接体螺纹连接尺寸:

1/8 英寸, 1/4 英寸, 3/8 英寸, 1/2 英寸

T : 内螺纹连接

TT : 外螺纹连接

材料代码:

SS : 303 不锈钢

316SS : 316 不锈钢

BRASS: 黄铜

过滤器目数:

50 目, 100 目, 200 目

性能参数

TG 系列——标准角度

连接尺寸	流量编码	喷孔口径 (mm)	自由畅通直径 (mm)	流量 L/min										喷射角度		
				0.5 bar	0.7 bar	1.5 bar	2 bar	3 bar	4 bar	5 bar	6 bar	7 bar	10 bar	0.5 bar	1.5 bar	6 bar
1/4	0.3	0.51	0.41			0.16	0.19	0.22	0.25	0.28	0.31	0.33	0.39	50°	61°	
	0.4	0.56	0.46			0.22	0.25	0.30	0.34	0.38	0.41	0.44	0.52	56°	63°	
	0.5	0.61	0.51			0.27	0.31	0.37	0.42	0.47	0.51	0.55	0.65	56°	63°	
	0.6	0.69	0.51			0.32	0.37	0.45	0.51	0.57	0.61	0.66	0.78	54°	62°	
	0.7	0.76	0.51			0.38	0.43	0.52	0.59	0.66	0.72	0.77	0.91	54°	63°	
	1	0.94	0.64			0.54	0.62	0.74	0.85	0.94	1.0	1.1	1.3	58°	53°	
	2	1.19	1.0		0.76	1.1	1.2	1.5	1.7	1.9	2.0	2.2	2.6	50°	46°	
	3	1.57	1.0		1.1	1.6	1.9	2.2	2.5	2.8	3.1	3.3	3.9	65°	59°	
	3.5	1.70	1.3		1.3	1.9	2.2	2.6	3.0	3.3	3.6	3.8	4.5	50°	46°	
	5	2.08	1.3		1.9	2.7	3.1	3.7	4.2	4.7	5.1	5.5	6.5	65°	59°	
6.5	1.38	1.6		2.1	2.5	3.5	4.0	4.8	5.5	6.1	6.7	7.1	8.4	45°	50°	46°
10	3.18	1.6		3.3	3.8	5.4	6.2	7.4	8.5	9.4	10.2	11.0	13.0	58°	67°	61°

性能参数

TG 系列——方形喷雾

连接尺寸	流量编码	喷孔口径 (mm)	自由畅通直径 (mm)	流量 L/min										喷射角度		
				0.3 bar	0.5 bar	1 bar	2 bar	3 bar	4 bar	5 bar	6 bar	7 bar	10 bar	0.5 bar	1.5 bar	6 bar
1/4	12SQ	3.2	1.6	3.1	3.9	5.4	7.4	8.9	10.2	11.3	12.3	13.2	15.5	70°	75°	68°
3/8	18SQ	4.0	2.4	4.6	5.9	8.1	11.1	13.4	15.3	17.0	18.4	19.8	23	71°	75°	68°

性能参数

TG 系列——广角度

连接尺寸	流量编码	喷孔口径 (mm)	自由畅通直径 (mm)	流量 L/min										喷射角度		
				0.3 bar	0.5 bar	0.7 bar	1 bar	2 bar	3 bar	4 bar	5 bar	6 bar	0.3 bar	0.7 bar	6 bar	
1/8	2.8W	1.6	1.0			1.1	1.2	1.7	2.0	2.3	2.5	2.7	120°	102°		
	4.3W	2.0	1.0			1.6	1.9	2.6	3.1	3.5	3.9	4.2	120°	102°		
	5.6W	2.4	1.0		1.8	2.1	2.5	3.4	4.0	4.6	5.1	5.5	120°	102°		
	8W	2.4	1.3		2.6	3.0	3.6	4.8	5.8	6.6	7.2	7.8	120°	103°		
1/4	10W	2.8	1.3	2.6	3.3	3.8	4.5	6.0	7.2	8.2	9.1	9.8	112°	120°	103°	
	14W	3.6	1.6	3.7	4.6	5.3	6.2	8.5	10.1	11.5	12.7	13.7	114°	120°	103°	
3/8	17W	4.0	1.6	4.5	5.6	6.5	7.6	10.3	12.3	13.9	15.4	16.7	114°	120°	103°	
	20W	4.4	2.4	5.2	6.6	7.6	8.9	12.1	14.5	16.4	18.1	19.6	114°	120°	104°	
	24W	4.8	2.4	6.3	7.9	9.1	10.7	14.5	17.3	19.7	22	24	114°	120°	104°	
	27W	5.2	2.8	7.1	8.9	10.3	12.0	16.3	19.5	22	24	26	114°	120°	106°	
1/2	30W	5.6	2.8	7.9	9.9	11.4	13.4	18.1	22	25	27	29	114°	120°	108°	
	35W	6.0	3.2	9.2	11.5	13.3	15.6	21	25	29	32	34	114°	120°	108°	

注: 如无特殊说明, 连接尺寸, 一般均为标准英制螺牙 (BSPT)。如果需要美制螺牙 (NPT), 请另外标注。如需特殊材质特殊规格的喷嘴, 请与我公司联系。